

東三河広域連合

※東三河広域連合は、東三河8市町村で構成される特別地方公共団体です。

豊橋市 豊川市 蒲都市 新城市

田原市 設楽町 東栄町 豊根村

2026年度 家族介護者リフレッシュ事業

Bコース

ほっと一息
おいしい東三河

東三河の特産品名産品



※写真はイメージです。器等は商品に含まれません。

B 東三河の特産品・名産品を選択された方は、このカタログから**1品**お選びください。後日ご自宅へお届けいたします。

※お申込み期間は2026年12月28日(月)までになります。ご注意ください。

A 6,000円分の助成券(400円×5枚×3冊)

B 2,000円分の助成券(400円×5枚×1冊)と**東三河の特産品・名産品**(本カタログ掲載商品)

本カタログは、Bコースを選択された方が対象となりますので、ご注意ください。

引換え場所

東三河地域の**各郵便局窓口**(簡易郵便局を除く)で2,000円分の家族介護者リフレッシュ助成券引換時に専用の申込書を記載する必要があります。**あらかじめ、ご希望の商品を決めてから郵便局窓口へお越しください。**

お申込み期間

2026年7月1日(水)～2026年12月28日(月)

※「あいちのかおり」は数量限定商品です。お申込みが限定数に達した場合は受付を終了させていただきます。あらかじめご了承ください。

商品のお届け

お申込み受付後、1週間～2週間程度でお届けいたします。

年内お届けのご希望は、2026年12月15日(火)までにお申込みください。12月16日(水)以降は年内にお届けできない場合があります。なお、年始の発送は2027年1月8日(金)からとなります。※お届けまでに祝日・お盆期間・年末年始をはさむ場合、お届け日数がかかる場合がございます。あらかじめご了承ください。※一部商品はお申込み期間及びお届け期間が異なります。詳しくは各商品欄をご確認ください。

※最終面の注意事項をお読みください。

豊橋市



文政10年より受け継いだ技を惜しみなく注ぎ込んで、素材にこだわり丁寧な製品づくりをしています。そのままでも美味しくお召上がりいただけます。



ヤマサちくわ詰め合わせ

- 商品内容／特製ちくわ2本、豆ちくわ・生姜豆 各10個、野菜ソフト・青じそ揚 各8個、上揚半3枚、山芋かき揚4個
- 賞味期間／冷蔵で8日

商品番号 84467-1011-5
申込商品名 ちくわ

商品提供者：ヤマサちくわ(株) 小麦 卵 チルド

豊川市

美河ハムの看板商品“美河フランク”のボイルタイプと、厚切りのベーコンブロック、ミニウインナーのセットです。



美河ハム 人気商品詰め合わせ

- 商品内容／ボイル美河フランク95g×2本、噛みあじミニウインナー120g×2袋、ベーコンブロック230g
- 賞味期間／冷蔵で14日

商品番号 84467-1021-2
申込商品名 ハム

商品提供者：(株)美河ハム 卵 チルド

豊橋市



ボンとらや人気商品の詰め合わせです。和洋菓子店ならではのバリエーション豊かな詰め合わせを、ぜひお召し上がりください。



ボンとらや名物セット

- 商品内容／あんぱんまんじゅう・花だより(プレーン)・花だより(抹茶)・とよはしマドレーヌ・手筒米菓・ダックフーズ 各2個
- 賞味期間／常温で14日

商品番号 84467-1031-6
申込商品名 和洋菓子

商品提供者：(株)ボンとらや 小麦 卵 乳 落花生

豊川市

だしが染みたおでんの缶詰2種類の詰め合わせです。7種類の具材をうす味に仕上げました。



おでん缶セット

- 商品内容／こてんぐおでん缶牛すじ大根入り・こてんぐおでん缶がんも大根入り 各280g×4缶
- 賞味期間／常温で3年

商品番号 84467-1041-3
申込商品名 おでん

商品提供者：天狗缶詰(株) 小麦 卵

蒲都市



竹本油脂のごま、イチビキの醤油、豊橋のきやべつなどを使用し、ノンフライで焼き上げました。食べきりサイズの詰め合わせ。



ノンフライ・食べきりサイズ えびせんべい

- 商品内容／きやべつ塩・柚子胡椒 各24g、甘えび・ごまえび・鰹醤油・みかわ牛しらす 各23g
- 原料原産地／えび=国産
- 賞味期間／常温で90日

商品番号 84467-1051-7
申込商品名 えびせん

商品提供者：変わり種えびせん是蔵 小麦 乳 えび

蒲都市



つるつとしたのどごし、もちっとした食感。それぞれの個性が楽しい金トビの人気麺を一箱に。毎日の食卓にうれしい、食べ比べセットです。



金トビめん詰め合わせ

- 商品内容／金トビそうめん280g×3袋、金トビひやむぎ300g×3袋、金トビ細うどん300g×3袋、金トビきしめん300g×2袋、金トビ田舎うどん300g×2袋
- 賞味期間／常温で1年7ヵ月

商品番号 84467-1071-1
申込商品名 めん

商品提供者：(株)金トビ志賀 小麦

新城市



新城市の農家が丹精込めて育てた「あいちのかおり」。ふっくら炊けてほんのり甘い、毎日食べたくなるやさしいお米。ご家族みなさんと、お召し上がりください。

あいちのかおり

商品番号 84467-1061-4
申込商品名 米

- 商品内容／3kg **※限定320袋**
- 原産地／愛知県新城市
- ※2025年産をお届けいたします。
- ※商品申込時に限定数に達していた場合はお申込みできません。あらかじめご了承ください。



商品提供者：お米工房あみや

田原市



丹念に育てられた渥美マスクメロンは濃厚な甘みときめ細かい網目模様が特徴です。ぜひお召し上がりください。

7月～9月申込限定

お申込み期間

7月1日～9月18日

お届け期間

7月11日～9月30日

渥美マスクメロン

商品番号 84467-1081-5

●商品内容 / 1.5kg×2個

申込商品名 メロン

●原産地 / 愛知県田原市

商品提供者：(株)マエザワ

田原市



キャベツ・ブロッコリー・トマトなど、田原市から旬の野菜の詰め合わせをお届けします。

9月～12月申込限定

お申込み期間

9月24日～12月28日

お届け期間

10月20日～1月16日

旬の野菜セット

商品番号 84467-1101-6

●商品内容 / 4kg ※キャベツ、ブロッコリー、トマト(ミニトマトを含む)、ナス、カリフラワーのうち、4～5種類をお届けします。詰め合わせ内容は商品提供者にお任せください。

申込商品名 野菜

●原産地 / 愛知県田原市

商品提供者：(株)マエザワ

東栄町



ナラ・コナラの原木を使い東栄町で手間ひまかけて育てました。肉厚で味と香りがぎゅっと詰まった「原木乾燥しいたけ」です。

原木乾燥しいたけ

商品番号 84467-1111-3

申込商品名 しいたけ

- 商品内容 / 200g
- 原料原産地 / しいたけ=愛知県東栄町産
- 賞味期間 / 常温で1年



商品提供者：東宝苑

設楽町



赤色は太陽の光、みずみずしさは奥三河のおいしい水、奥三河の自然がまるごと詰まったおいしいトマトジュースです。

奥三河の おいしいトマトジュース

商品番号 84467-1091-2

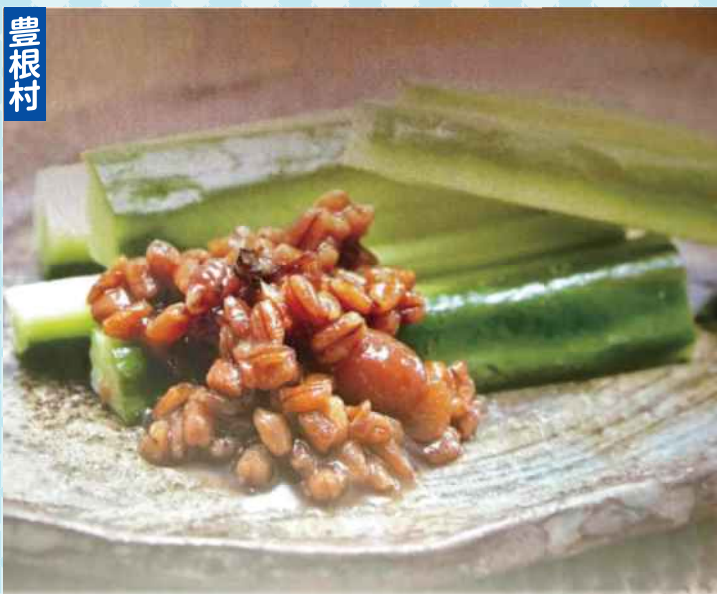
申込商品名 トマトジュース

- 商品内容 / 550g×4本
- 原料原産地 / トマト=愛知県産
- 賞味期間 / 常温で1年



商品提供者：JA愛知東 北設営農センター

豊根村



国産又は自社栽培した野菜にこだわり、真心と愛情を込め手作りし、採れたて野菜から熟成させた林商店のお漬物をお届けします。

愛知の山 ひっそり閑 林漬物

商品番号 84467-1121-7

申込商品名 つけもの

- 商品内容 / きんざんじみそ 300g、みょうが漬け 120g、なら漬け 1枚、山ごぼうしょうゆ漬け 80g、らっきょう 130g
- 賞味期間 / 冷蔵で90日



商品提供者：林商店

小麦 チルド

●「消費期間」・「賞味期間」はお届け日からの期間を保証するものではありません。複数の商品がセットになっている場合、最も短い期間を表示しています。
 ●商品写真はイメージです。印刷の都合により実際と異なる場合があります。商品内容として記載されていない「小道具類」はお届けする商品に含まれておりません。
 ※数量限定商品については、カタログご利用上の注意の「その他⑤」をご確認ください。

カタログご利用上の注意

お申込み方法・のし指定・配達日希望

- ①東三河地域の郵便局(簡易郵便局を除きます。)でお申込みください。申込書は郵便局に備え付けの「カタログ販売申込書(一般用A)」をご利用ください。
- ②配達日、のし紙及び二重包装のご指定はできません。あらかじめご了承ください。

商品の返品・交換・キャンセル・代替商品について

- ①商品の破損・汚損の場合を除き、返品・交換には応じかねます。到着した商品が破損・汚損していた場合、商品到着後7日以内にご連絡ください。商品返送料は販売者負担にて、商品のお取替えをいたします(季節商品など一部お取替えできない場合があります。)。ただし、商品の一部消費・使用後の返品・交換には応じかねます。
- ②お申込み後のキャンセルは、原則お受けしておりません(クーリングオフ可能な場合を除きます。)。ただし、やむを得ない事情と販売者が判断した場合に限りお受けいたします。
- ③お客様のご都合により商品がお届けできない場合(ご不在で連絡がつかない場合やご不在で商品のお受け取りがいただけず商品提供期間が終了した場合等)、お申込みをキャンセルさせていただきます。
- ④農産物・水産物等につきましては、天候や生育状況、漁獲状況等により早期お届け、お届けの遅延、代替商品またはキャンセル等のご案内をさせていただくことがあります。また、販売者にて予定していた商品の調達ができない場合、品切れの場合または数量限定商品の数量超過分のお届けができない場合、代替商品またはキャンセル等のご案内させていただきます。これらの場合、ご案内の期限までにキャンセルのご連絡がない場合には代替商品をお届けさせていただきます。詳しくは下記カタログ掲載商品についてのお問合せ先までご連絡ください。

商品の発送

ゆうパックでお届けします。 **フルド**と表記されている商品はチルドゆうパックでお届けします。お届けは日本国内に限ります。

その他

- ①商品写真はイメージです。使用している盛りつけの器、小物等は商品内容に含まれていませんので、商品内容をお確かめの上、お申込みください。
- ②カタログに掲載しております商品写真は印刷再現上、実際とは若干異なる場合があります。
- ③「消費期間」は製造(加工)日から安全に召し上がれる日まで、「賞味期間」は製造(加工)日から品質の保持が十分に可能な日までをそれぞれ期間で表示しています。お届け日からの期間を保証するものではありません。複数の商品がセットになっている場合、最も短い期間を表示しています。なお、法律に基づき賞味(消費)期間については、各お届け商品に記載しています。
- ④アレルギー物質8品目(小麦・そば・卵・乳・落花生・えび・かに・くるみ)を表示しています。
- ⑤数量限定商品は、同日にお申込みが集中し限度数を超えた際は数量超過分のお申込みをお受けする場合がございます。
- ⑥天災時など不測の事態が発生した場合は、商品のお届けができない場合や遅延する場合などがございます。
- ⑦ご依頼主様またはお届け先様のご氏名に旧字等が使用されていた場合、一部、印刷可能文字での登録をさせていただく場合がありますので、ご容赦ください。
例)「吉」→「吉」 「真」→「眞」 「莪」→「莪」

特定商取引法に関する表記

商品お届けまで申込書(お客様控え用・ご契約の内容)と一緒に大切に保管してください。	
■販売者	販売事業者 株式会社 郵便局物販サービス 代表者 荒若 仁 住 所 〒135-0016 東京都江東区東陽四丁目1番13号 東陽セントラルビル 電話 番号 ☎0120-92-2310
■商品の引渡時期	上記 商品のお届け をご覧ください。 年内お届けのご希望は、2026年12月15日(火)までにお申込みください。12月16日(水)以降は年内にお届けできない場合があります。なお、年始の発送は2027年1月8日(金)からとなります。 天候や注文状況、お届けまでに祝日・お盆期間・年末年始をはさむ場合、また申込書に不備等があった場合、お届けに日数がかかる場合がございます。あらかじめご了承ください。

カタログ掲載商品について

お問合せ先 ※電話番号のおかけ間違いがないようにお願いいたします。

郵便局カタログ販売センター

0120-568-203

受付時間/月～金:9時～19時 土・日・休:12/29～1/3:9時～17時
※配達照会は自動音声により24時間受付しております。

企画・監修 **日本郵便株式会社**

〒100-8792 東京都千代田区大手町二丁目3番1号

販売者 株式会社 郵便局物販サービス

〒135-0016 東京都江東区東陽四丁目1番13号 東陽セントラルビル

代表者 荒若 仁

公益社団法人日本通信販売協会会員 **JDMA**

お申込み期間

2026年 7月1日(水)～2026年12月28日(月)

商品のお届け

お申込み受付後、1週間～2週間程度でお届けいたします。

- 年内お届けのご希望は、2026年12月15日(火)までにお申込みください。12月16日(水)以降は年内にお届けできない場合があります。なお、年始の発送は2027年1月8日(金)からとなります。
- 一部商品はお申込み期間及びお届け期間が異なります。詳しくは各商品欄をご確認ください。
- お届けまでに祝日・お盆期間・年末年始をはさむ場合、お届けに日数がかかる場合がございます。あらかじめご了承ください。

カタログ販売申込書(一般用A)をご利用ください。

ご記入後、お届け先・申込商品名・商品番号・個数に誤りがないか再度ご確認ください。

取消の場合、✓をご記入ください。

ご記入がない場合は「希望なし」とさせていただきます。

反社会的勢力について 詳しくは申込書裏面「ご契約の内容」をご覧ください。

個人情報保護に関する基本的考え

- 1.日本郵便株式会社及び株式会社 郵便局物販サービスは、ご注文商品のお届け、ご依頼主様への今後の日本郵便株式会社を取り扱う商品・サービスに関する情報のご案内(物販以外の商品・サービスを含む。)及びお客様サービスの充実に向けた市場調査・データ分析等のために、ご依頼主様及びお届け先様のご住所・お名前・電話番号並びにご注文商品内容(以下「個人情報」といいます。)を共同して利用いたします。この場合における個人情報管理責任者は日本郵便株式会社となります。日本郵便株式会社の所在地及び代表者氏名は次のURLをご参照ください。 <https://www.post.japanpost.jp/about/profile.html> このほか、日本郵政グループにおいて、お客様の個人データ(仮名加工情報である個人データを含む)を共同利用いたします。その際の利用目的は、次のURLをご参照いただくか、郵便局窓口にてご確認ください。 <https://www.japanpost.jp/corporate/control/privacy.html#Statement>
- 2.個人情報は、ご注文商品の発送のほか、ご依頼主様又はお届け先様からのお問合せに対応するために、商品提供者に提供します。また、上記目的の範囲内で個人情報を委託先に提供することがあります。

e受取アシストのご案内

お荷物の受け取りを便利にするサービス!

お届け予定の通知や受取方法の選択可能

詳しくは左記二次元コードから(ゆうパケット・冷凍品は除きます。)

お届け日時を変更する 郵便局で受け取る

対応可能サービス

時間帯希望	配達日希望	のし指定	二重包装
できます	できません	できません	できません

お客様のお名前・ご住所等をご記入ください。電話番号は、日中連絡のつく番号をご記入ください。

カタログ内記載の申込商品名をご記入ください。

のしのご指定はできません。あらかじめご了承ください。

配達日のご指定はできません。あらかじめご了承ください。

このページに掲載の「対応可能サービス(配達時間帯・配達希望日を除く)のご希望を記入する欄です。ただし、商品によっては対応が異なる場合がございますので、各商品欄をご確認ください。

2026年度 家族介護者リフレッシュ事業について

お問合せ先 ※電話・FAX番号のおかけ間違いがないようにお願いいたします。

東三河広域連合 福祉事業部 介護保険課

〒440-0806 豊橋市八町通二丁目16番地 (豊橋市職員会館5階)

TEL: 0532-26-8472

・8473 (地域包括ケアグループ)

FAX: 0532-26-8475

受付時間/月～金:8時30分～17時15分
※土・日・祝日、年末年始(12/29～1/3)を除く

カタログコード

84467

東三河広域連合家族介護者リフレッシュ事業カタログ(東海)

申込書

一般用A(赤色)

A

個人情報保護に関する取組み

株式会社 郵便局物販サービスは、カタログ等の掲載商品をお客さまに安心してご利用いただき、お客さまの豊かな生活づくりに貢献していくために、「個人情報保護方針」を定め、宣言します。

プライバシーポリシーは、当社ホームページでご確認いただけます。

https://www.jp-ts.jp/privacy_policy/