

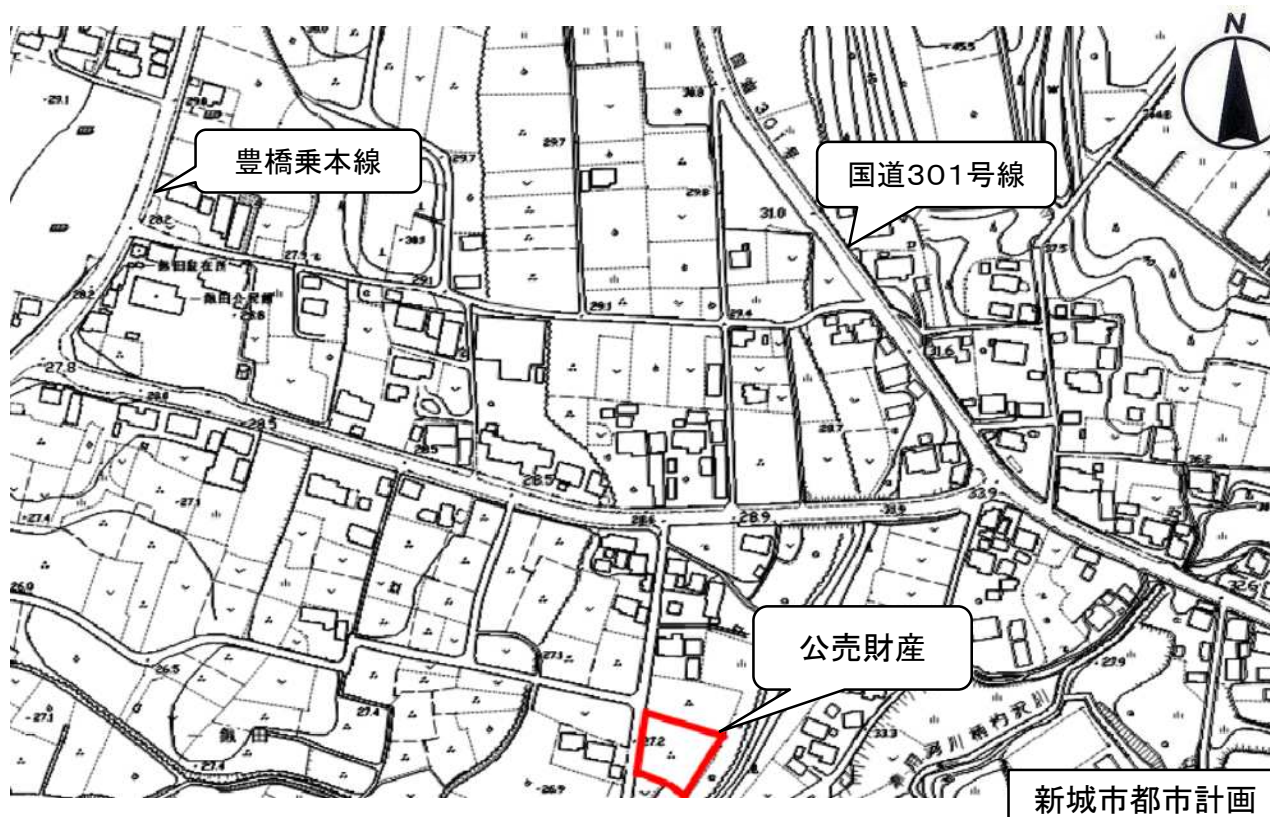
売却区分番号	7 F O 8	見積価額 (最低入札価額)	3, 056, 000 円
		公売保証金	310, 000 円
公 売 財 産	1 土 地		
	所 在 新 城 市 一 鍬 田 字 浦 海 道 地 番 4 0 番 1 地 目 雑 種 地 地 積 1 4 6 8 m ² 賃 借 権 設 定 : 令 和 元 年 1 1 月 2 5 日 賃 料 : 年 1 6 万 円 支 払 時 期 : 毎 年 1 月 末 日 ま で 存 続 期 間 : 令 和 2 年 2 月 1 3 日 か ら 2 0 年 間		

<p>公売財産の 概要及び利用 状況等の内容</p>	<ol style="list-style-type: none"> 1 公売財産を一括公売します。 2 地目、地積は登記事項証明書によります。 3 J R飯田線「野田城」駅の南東へ道路距離で約2.4kmに位置します。 4 土地の境界については、隣接土地所有者と協議することになります。 5 市街化調整区域 指定建ぺい率：60% 指定容積率：200% 6 西側市道（幅員約6m）とほぼ等高に接面する。 7 間口約30m、奥行約50mのほぼ整形の中間画地です。 8 上水道、農業集落排水は整備済ですが、都市ガスは未整備です。 9 周知の埋蔵文化財包蔵地には含まれていません。 10 令和7年12月2日調査日現在、賃貸借契約による太陽光発電設備が設置されています。 11 種類又は品質に関する不適合があっても、東三河広域連合は担保責任を負いません。 12 掲載している図面及び写真が現況と異なる場合は、現況を優先します。 13 現況有姿での引渡しとなります。 14 権利移転に伴う費用（所有権移転登記に係る登録免許税、登記関係書類の郵送料等）は買受人の負担になります。 15 権利移転及び危険負担発生の時期は買受代金の納付時となります。 16 公売財産については、あらかじめその現況及び関係公簿等を確認してください。
------------------------------------	--

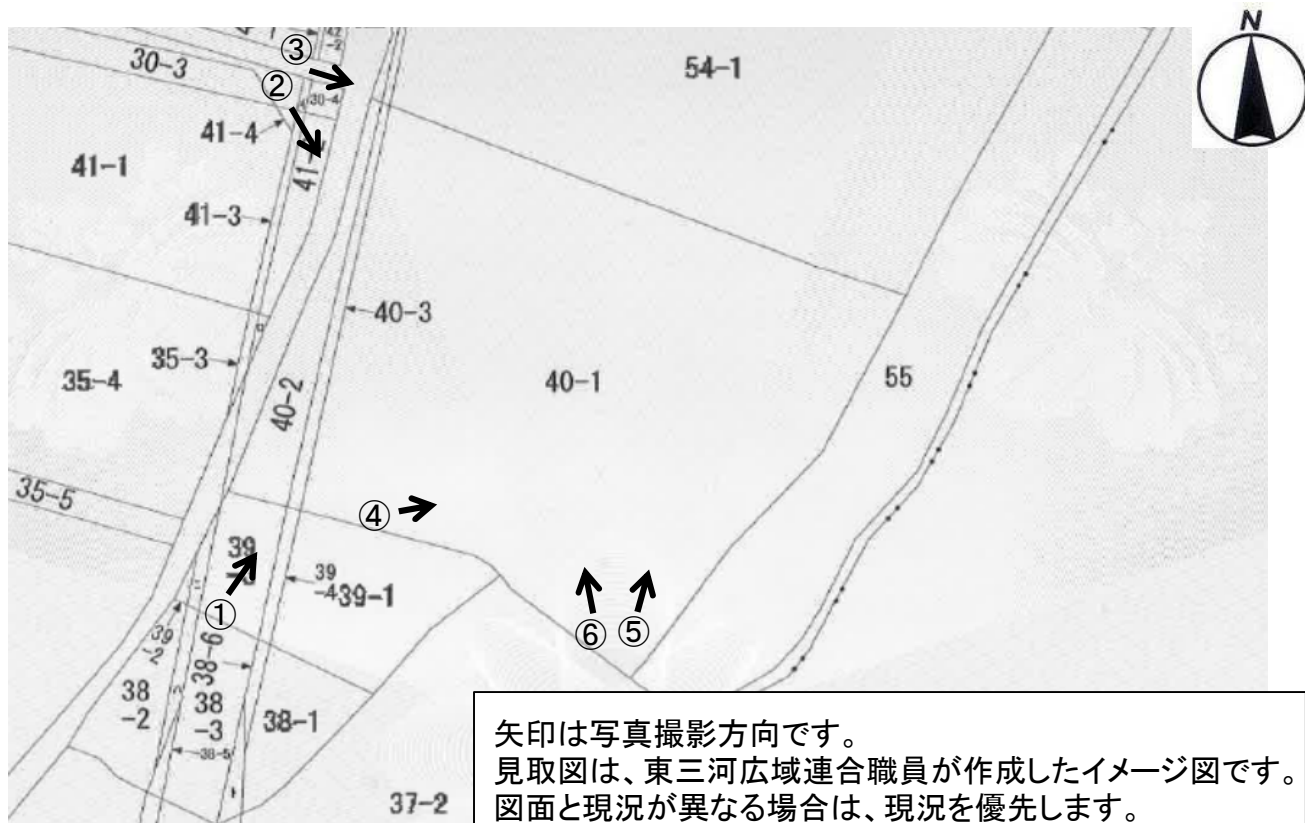
売却区分番号

7 F 0 8

物件の所在図



物件の見取図



売却区分番号

7 F 0 8

写真①



写真②



売却区分番号

7 F 0 8

写真③



写真④



売却区分番号

7 F 0 8

写真⑤



写真⑥

